

- BETECKNINGAR PÅ PLANKARTAN**
- Linje som ligger 3 m utanför planområdets gräns
 - Användningsgräns
 - Egenskapsgräns
- PLANBESTÄMMELSER**
Följande gäller inom områden med nedanstående beteckningar. Där beteckning saknas gäller bestämmelsen inom hela området. Endast angiven användning och utformning är tillåten.
- 1. ANVÄNDNING AV ALLMÄN PLATS**
- HUVUDGATA Gata i huvudnät
 - LOKALGATA Gata i lokalnät
 - NATUR Naturområde
 - PARK Park
 - GC-VÄG Gång- och cykelväg
 - TORG Torg
- 2. ANVÄNDNING AV KVARTERSMARK**
- B Bostäder
 - B C₁ Bostäder, centrum i bottenvåning
 - C Centrum
 - E Tekniska anläggningar
 - SS Skola

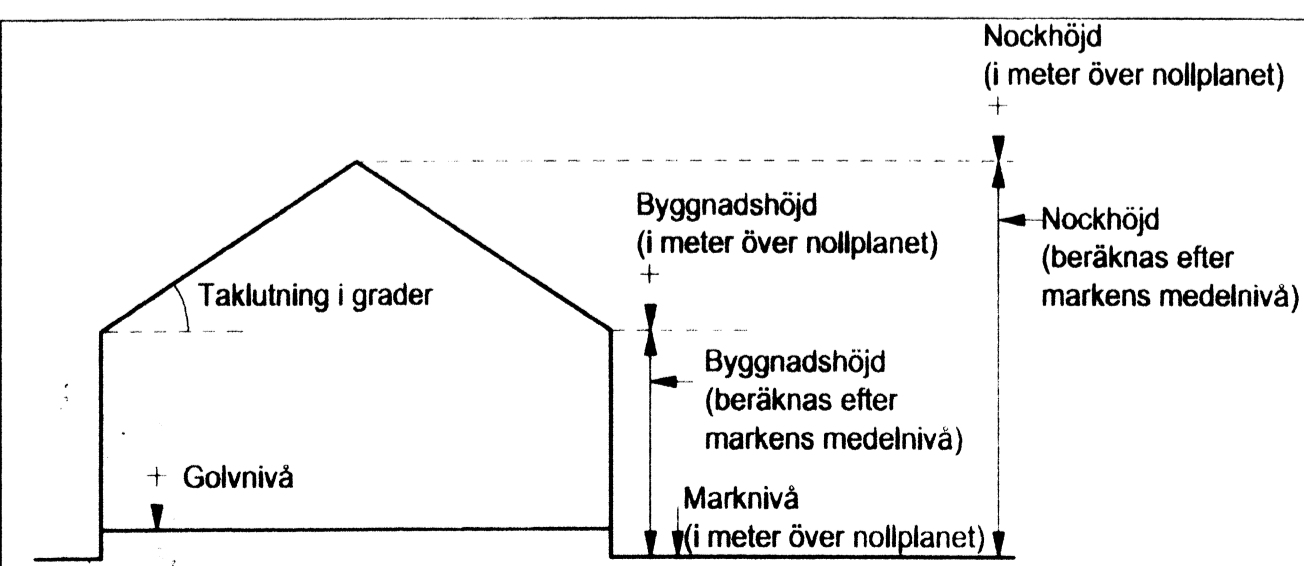
- 3. UTNYTTJANDEGRAD**
- e_{0,0000} Största bruttoarea ovan mark. Komplementbyggnader mindre än 50 m² och inglasade balkonger räknas inte in.
 - e₂ Salubodlar får uppföras om sammanlagt högst 150 m² byggnadsarea, högsta byggnadshöjd är 3,5 meter.
- 4. BEGRÄNSNINGAR AV MARKENS BEBYGGANDE**
- Byggnad får inte uppföras
 - Komplementbyggnader med högsta byggnadshöjd om 3 meter får anordnas
 - Marken får byggas under
 - Marken ska vara tillgänglig för allmänna underjordiska ledningar
- 5. MARKENS ANORDNANDE**
- n₁ Grönområde med parkkaraktär
 - lek Lekplats ska finnas
 - ej parkering Parkering får inte anordnas
 - parkering Parkeringsplatser får anordnas
 - Körbar in- och utfart får inte anordnas.
- 6. PLACERING, UTFORMNING OCH UTFÖRANDE**
- +0.0 Högsta byggnadshöjd i meter över nollplanet. För hiss, trapphus, teknisk anläggning etc får byggnadshöjden överskridas längst högst en sjättedel av fasadens längd.

- 0.0 Högsta byggnadshöjd i meter
 - +0.0 Högsta nockhöjd i meter över nollplanet.
 - v₁ Varje bostadshus ska ha minst en entré mot Nolehultsvägen
 - v₂ I bottenvåning ska rum som vetter mot Nolehultsvägen ha ett fritt mått till överliggande bjälklag om minst 3,6 m.
 - b₁ Maximal tillåten belastning av stabilitetsskäl är 20 kPA, från befintliga marknivåer enligt grundkartan.
- Källarplan, såsom underjordiska garage ska utföras i vattentät konstruktion.
- Dagvatten från parkeringsytor med fler än 30 platser ska behandlas med oljeavskiljare före avledning till allmän dagvattenledning.
- Lägsta nivå på färdigt golv, för att anslutning med självfall ska tillåtas, ska vara minst 0,3 m över marknivå vid förbindelsepunkt.
- 7. STÖRNINGSSKYDD**
För bostad där ljudnivån utomhus vid fasad överstiger 55 dBA ekv nivå ska minst hälften av bostadsrummen orienteras mot sida med högst 50 dBA. Högsta tillåtna ljudnivå utomhus vid fasad är 65 dBA för bostad. Gemensam uteplats ska ordnas med högst 50 dBA ekv nivå och 70 dBA max nivå.
- 8. ADMINISTRATIVA BESTÄMMELSER**
Genomförandetiden är 5 år från den dag planen vinner laga kraft.

UPPLYSNING
Berggrunden som helhet utgör normalradonmark. Vid användning av lokal sprängsten klassificeras bergarten som högradonmark.

Skala 1 :1000 (A1), 1:2000 (A3)

Cadritad av: Anna-Maria Ceder, Norconsult AB



Principskiss över hur höjder och taklutning beräknas. Med nollplan avses kommunens nollplan.

BESLUT (Plankarta, -bestämmelser)	PLANHANDLINGAR
BN utställning 2013-03-26 § 115	Plankarta med bestämmelser
BN godk. 2013-12-17 § 467	Planbeskrivning
KF antagande 2014-02-27 § 14	Genomförandebeskrivning
Laga kraft 2014-12-29 / AT	

Detaljplanen är upprättad enligt PBL 1987:10, normalt planförfarande.

GRUNDKARTAN
Grundkartan upprättad genom utdrag ur digitala primärkartans databas. Referenssystem i plan/ höjd: SWEREF 99 12 00/ RH 2000

Beteckningar: enligt Lantmäteriets Handbok i mät- och kartfrågor (HMK-Ka) med de avvikelser som redovisats i beteckningarna.

Göteborgs Stad
Stadsbyggnadskontoret

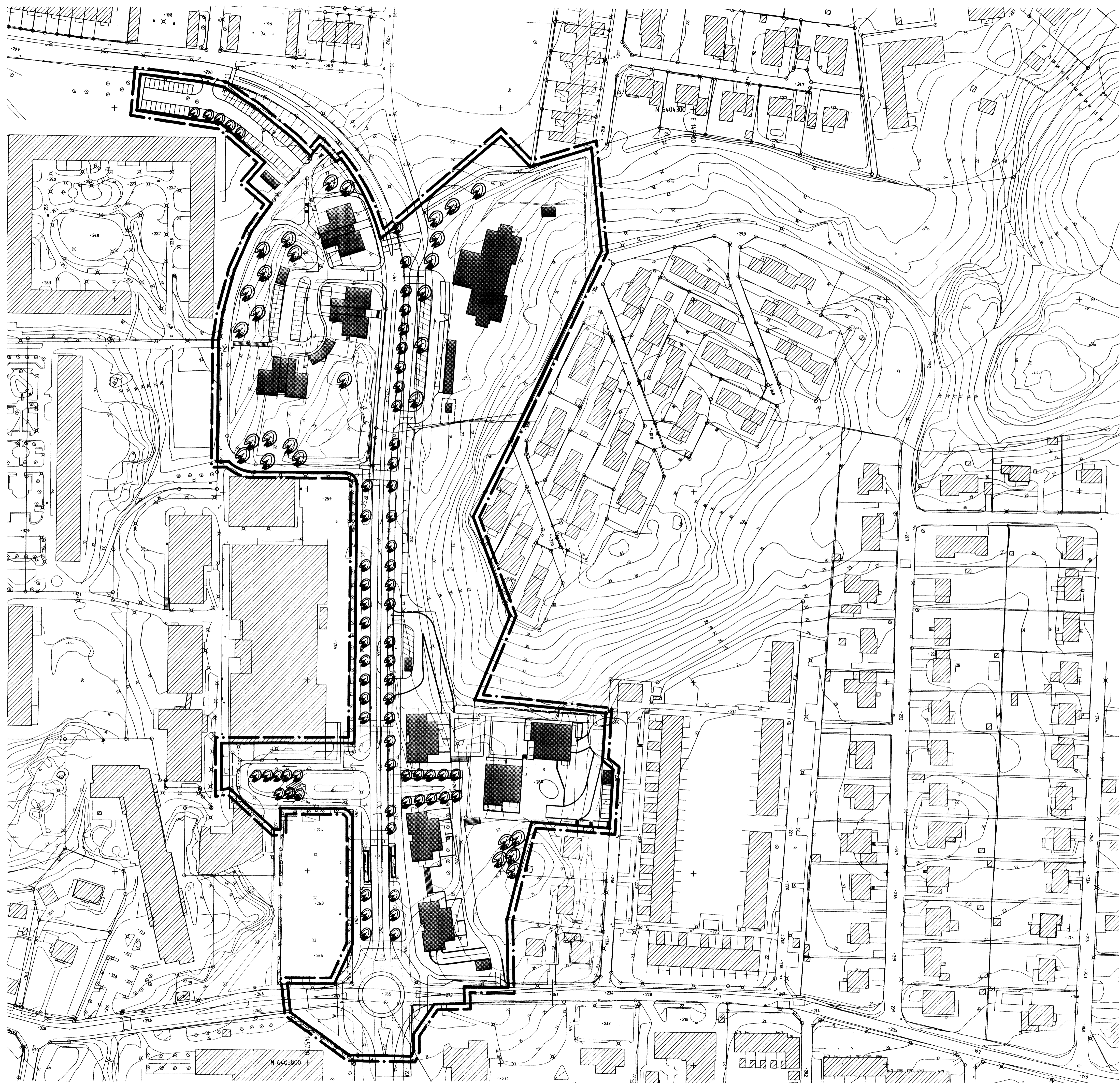
Detaljplan för BOSTÄDER OCH FÖRSKOLA I TUVE CENTRUM inom stadsdelen Tuve i Göteborg

Göteborg 2013-03-26, rev 2013-12-17

Gunnel Jonsson
Planchef

Sirpa Antti-Hilli
Konsultsamordnare

Anna-Maria Ceder
Norconsult AB



10 0 50 100m
Skala 1:1000

Cadritad av: Anna-Maria Ceder, Norconsult AB

BETECKNINGAR

- · — Linje som ligger 3 m utanför planområdets gräns
- Fastighetsgräns
- - - - - Föreslagen fastighetsgräns
- ▨ Befintlig byggnad, takkontur resp. fasadliv
- Föreslagen byggnad



Göteborgs Stad
Stadsbyggnadskontoret

Detaljplan för
**BOSTÄDER OCH FÖRSKOLA I
TUVE CENTRUM**
inom stadsdelen Tuve i Göteborg

Göteborg 2013-03-26, rev 2013-12-17

Gunnel Jonsson
Gunnel Jonsson
Planchef

Sirpa Antti-Hilli
Sirpa Antti-Hilli
Konsultsamordnare

Anna-Maria Ceder
Anna-Maria Ceder
Norconsult AB